



40歳～74歳の
大淀町国民健康保険に加入している
みなさまへ

特定健診のご案内

健診費用は
無料です!



大淀町
マスコットキャラクター
よどりちゃん

特典 商品券プレゼント

NEW 検査費用の助成

特定健診を受診された方**全員**に!!
道の駅吉野路大淀iセンター
商品券(2,000円分)をプレゼント!
※諸条件あり。詳しくは裏面をご覧ください。

今年度より、
人間ドック検査費用の
助成を始めました。
※詳しくは裏面をご覧ください。

健診でわかる症状等

高血圧症	動脈硬化	脂質異常症	糖尿病
肝炎 肝硬変	慢性腎臓病 (CKD) 腎不全	痛風	など

健診の検査内容

血液検査	血圧	検尿
身体計測	問診	心電図

※医師が必要と認めた方は眼底検査も対象(一部自己負担あり)

お問い合わせ

大淀町役場 人権住民保険課 ☎0747-52-5528(直通)

特定健診・特定保健指導の流れ

1 受診券が届く

受診券の有効期限内であっても、受診時に他の医療保険(社会保険等)に加入されている方、転出等で大淀町国民健康保険の資格を失っている方は受診できません。

2 健診方法の選択・予約

受診期間 受診券が届いてから**令和7年2月28日**まで

1 個別健診

予約は直接医療機関まで
➡ 右ページに記載

2 集団特定健診

予約等詳細は
➡ 右ページに記載



3 特定健診の受診

持ち物 ◆**受診券**※1、※2 ◆**国民健康保険証** ◆**質問票**(ご自宅でご記入ください)

- ※1 令和7年2月末までに75歳になられる方の特定健診の受診期限は**75歳の誕生日前日**までです。75歳の誕生日を過ぎますと、この特定健診とは別の「後期高齢者健康診査」の対象です。誕生日の翌月に受診券が送付されますのでご利用ください。
- ※2 集団特定健診を受けられる方は、受診券の他に「集団特定健診問診票」が必要となります。健診日の1週間ほど前に改めて送付しますので、ご記入の上当日ご持参ください。

4 健診結果の通知

人権住民保険課より**約3か月後**に**結果通知**を送付させていただきます。また、個別健診で受診された医療機関で健診結果の説明を受けることができます。

生活習慣病のリスクが高いと判断された方には、健診結果に加えて特定保健指導の案内を同封しますので、保健指導を受けて生活習慣の改善にお役立てください。保健指導については町保健センターまでお問い合わせください。

町保健センター ☎0747-52-9403



1 個別健診



医療機関に直接、電話で予約してから受診してください。

町内で特定健康診査が受診できる医療機関一覧表

医療機関名	住所	電話
ごいちクリニック	大淀町北野1913-6	(0746)34-5150
ますだクリニック北野	大淀町北野123-10	(0746)32-8787
みぞかみ内科	大淀町土田321-1	(0747)64-8728
中辻医院	大淀町桧垣本104-2	(0747)52-8586
田仲医院	大淀町下淵54-3	(0747)52-0323
弘仁会 南和病院	大淀町福神1-181	(0747)54-5800

この他、奈良県内の特定健診実施医療機関でも受診できます。受診を希望される医療機関が該当するか等、詳しくは人権住民保険課へお問い合わせください。

※検査内容の内、眼底検査は一定の基準のもと医師の判断に基づき必要と認められる場合のみ実施されます。医療機関によっては、健診を受けたところとは別の医療機関で有料での健診となる場合があります。(健診内容の詳細は右の二次元コードよりご確認ください。)

大淀町HPでも健診の詳細を確認できます。



2 集団特定健診



ご希望のがん健診と同時に受診できます。

事前予約制となっておりますので、電話でお申し込みください。

※がん健診は100～1,000円の自己負担が発生します。

※今年度より健診後に保健師等による健康相談やその支援をさせていただく場合がございます。

受付

人権住民保険課

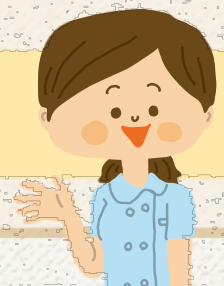
☎0747-52-5528(直通)

全日程 午前9:00～12:00(最終受付11:30)

実施日	定員	実施場所	特定健診	胃がん	大腸がん	肺がん	前立腺がん	肝炎ウイルス	子宮頸がん	乳がん
8月23日(金)	各日 80名	大淀町 役場	●	●	●	●	●	●		
9月28日(土)			●	●	●	●	●	●		
10月21日(月) 女性のみ			●	●	●	●	●	●	●	●
11月21日(木)			●	●	●	●	●	●	●	
1月23日(木)			●	●	●	●	●	●	●	

特定健診の受診は年1回です

年度内に重複受診されたり、国保資格を喪失(健診日時点)されてから受診されると健診費用全額(約1万円相当)をお支払いいただく場合があります。



特定健診を受診して商品券(2,000円分)をもらおう!



令和6年度は、特定健診を受診された方 **全員に、もれなく**
道の駅吉野路大淀iセンター商品券(2,000円分)をプレゼントします。
これまで受診されたことがない方も、ぜひこの機会に特定健診を受診いただき、
生活習慣病の早期発見・早期治療に役立ててください!



詳しくはHPまで

注意点

商品券は、受診後約3か月後に特定健診の結果通知と共に書留郵便でお届けします。
受診からしばらくお時間がかかりますのでご了承ください。

※本キャンペーンは、大淀町国民健康保険に加入しており、国民健康保険税の滞納のない人が対象です。

人間ドックの検査費用の助成を行っております!

人間ドック受診後、医療機関で全額費用を支払い、**受診結果が届いたら**申請してください。

※特定健診の検査項目を**全て含んでいる**人間ドックを受診してください。
※人間ドック費用助成を受けた方は、特定健診受診者特典である道の駅
吉野路大淀iセンター商品券(2,000円)配布の対象外になります。

詳しくは
HPまで



助成対象者(下記の全てに当てはまる人)

- 1.人間ドック受診時点において、本町国民健康保険被保険者である人。
- 2.人間ドック受診日の属する年度において40歳以上かつ受診日において74歳以下の大淀町国民健康保険の被保険者の人。
- 3.申請日時点で、本人およびその世帯に大淀町国民健康保険税の滞納がない人。ただし、直前に納付期限が到来している納期分は除きます。
- 4.特定健診及び特定保健指導に当該人間ドックの結果データを提供することに同意する人。
- 5.人間ドックを受診する年度において特定健診を受診していない人。
- 6.同一年度内に人間ドック助成金交付を受けていないこと。

助成金額

被保険者1人につき
10,000円上限

定員

100名
※定員に達し次第終了となります。

人間ドックの受診期間

令和6年 令和7年
4月1日 ~ 2月末日

手続きに必要なもの

- ① 国民健康保険被保険者証
- ② 人間ドックの健診結果の写し
- ③ 人間ドックを受診したことがわかる医療機関が発行した領収書の写し(レシート不可)
- ④ 特定健診の受診券
- ⑤ 記入済みの特定健診質問票
- ⑥ 助成金を受け取るための口座内容がわかるもの

※違う世帯の方が申請に来る場合、委任状が必要です。

以上のものを持って、人権住民保険課の窓口までお越しください。

申請書受付期間: 特定健康診査受診券到着日~令和7年3月末日

※人間ドック受診機関によって結果の通知に時間がかかる場合があり、助成申請に間に合わなくなる場合がありますので、早期受診をおねがいします。



個人情報保護 に関して

特定健診や特定保健指導の実施結果の情報は、人権住民保険課で保存し、保健指導等に活用します。取り扱いや管理は、個人情報保護の観点から適切に対応を行います。