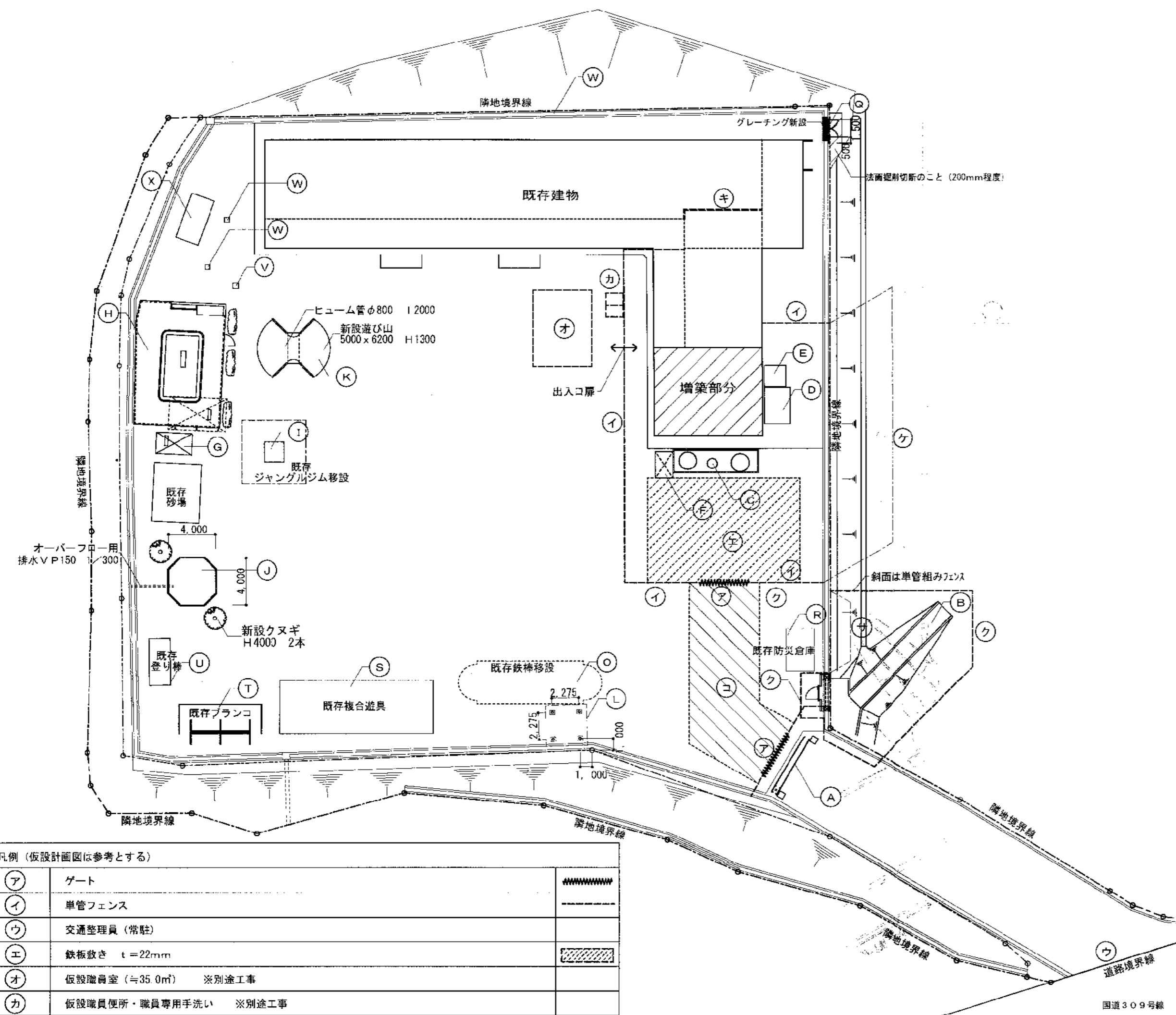


町立西部幼稚園改修工事 竣工図



符号	工事期間	工事内容
(A)	夏休み中	正門改修工事 (詳細図参照)
(B)	夏休み以降	スロープ新設工事 (詳細図参照)
(C)	夏休み以降	花壇新設工事 W7300×D2000×H100
(D)	夏休み以降	プランハブ物置移設工事 (コンクリートブロック基礎共) W3050×D2210×H2250
(E)	夏休み以降	プランハブ物置移設工事 (コンクリートブロック基礎共) W1800×D1800×H2250
(F)	夏休み以降	鳥舎撤去工事 (コンクリートブロック基礎共) W2250×D1520×H2250
(G)	夏休み中	
(H)	夏休み中	プール改修工事 (詳細図参照)
(I)	夏休み中	ジャングルジム移設工事 (SOP塗替え)
(J)	夏休み中	ピオトープ新設工事 (詳細図参照)
(K)	夏休み中	遊び山新設工事 (詳細図参照)
(L)	夏休み中	あずまや新設工事 (詳細図参照)
(M)	夏休み中	
(N)	夏休み中	
(O)	夏休み中	鉄棒移設工事 (SOP塗替え)
(P)	夏休み中	
(Q)	夏休み中	ネットフェンス扉新設工事 (W1500H2000) W500ネットフェンス共
(R)	夏休み中	
(S)	夏休み中	既存複合遊具SOP塗替え 13000×4500×5000
(T)	夏休み中	既存ブランコSOP塗替え 5000×2000×2000
(U)	夏休み中	既存登り棒SOP塗替え 4000×2000×2200
(V)	夏休み中	スチールチェッカープレート製 樹蓋新設 SOP仕上げ
(W)	夏休み中	既存側溝、樹 清掃
(X)	夏休み以降	既存浄化槽補修

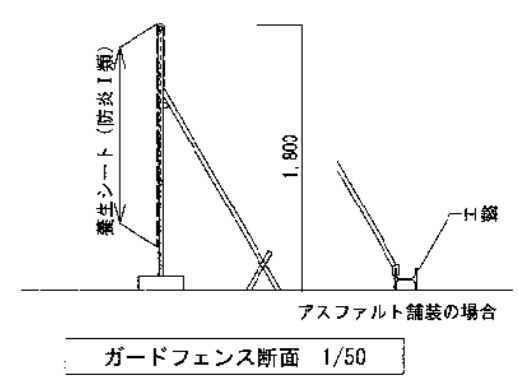
工事期間	工事内容
H24年7・8月 (夏休み工事)	H24年7・8・9月 (夏休み以降も引きつづき工事)
・増築棟以外の全ての内外装改修工事	・増築棟工事
・上記外構工事リストにおける「夏休み中」に該当する工事	・上記外構工事リストにおける「夏休み以降」に該当する工事

上記工事期間は概ねの工期とし、詳細については幼稚園側、監理者との協議の上、工程表を作成の事。

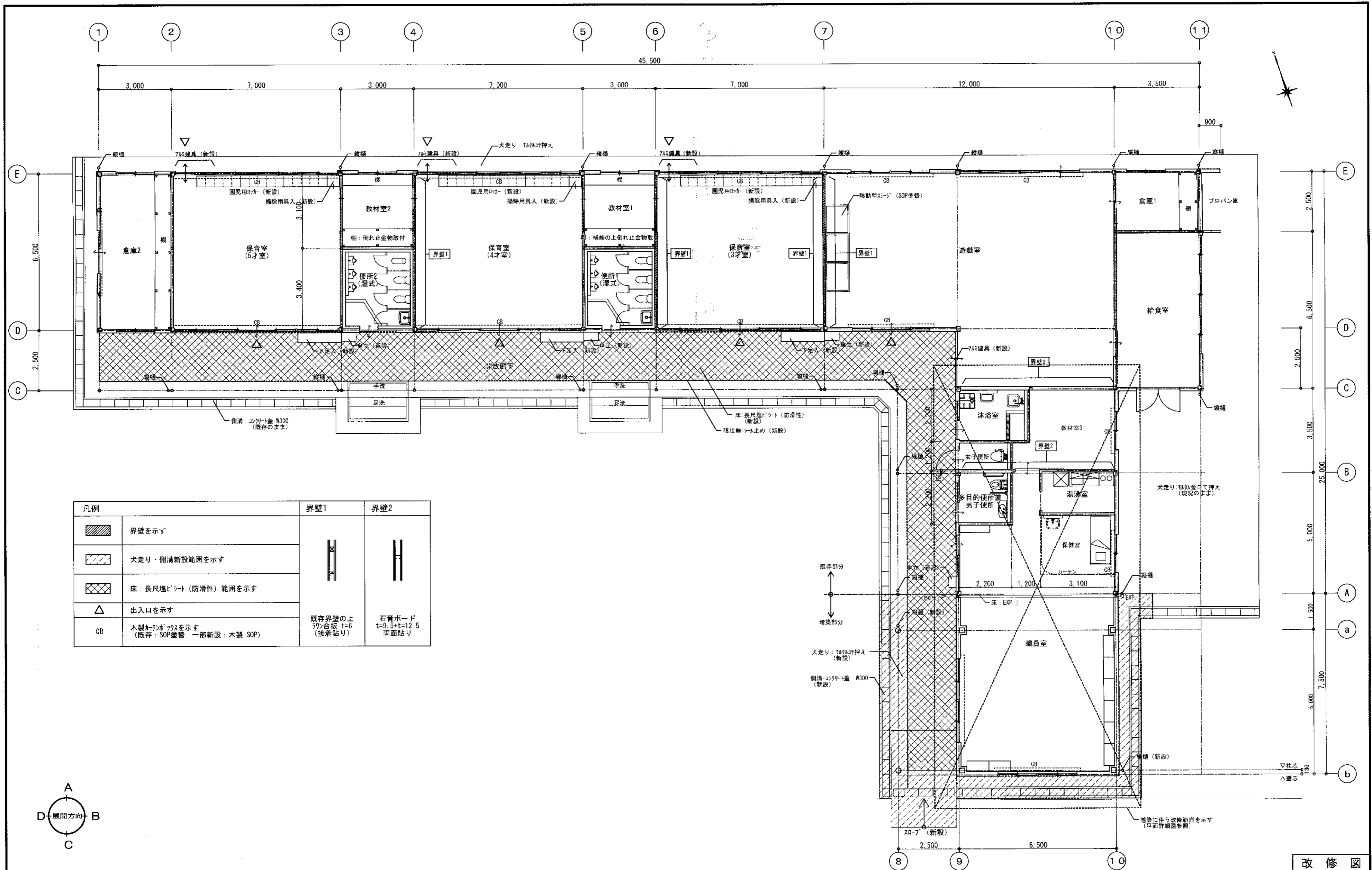
(ア)	ゲート	~~~~~
(イ)	単管フェンス	-----
(ウ)	交通整理員 (常駐)	
(エ)	鉄板敷き t=22mm	
(オ)	仮設職員室 (≒35.0㎡) ※別途工事	
(カ)	仮設職員便所・職員専用手洗い ※別途工事	
(キ)	仮設間仕切り (LGS+PB t12.5 二重張 両面) 夏休み後	-----
(ク)	ガードフェンス (約1ヶ月)	-----
(ケ)	既存ネットフェンスにシート張	-----
(コ)	工事用通路既存復旧 (グラウンド用土入れ、整地)	
(サ)	既存ネットフェンスにシート張 (約1ヶ月)	-----
工事車両等により園庭を破損させた場合にはグラウンド用土にて整地、復旧を行うこと。		
★表記仮設計計画図以外にも改修が必要となる仮設は適宜見込んでおくこと。		

特記事項

1. 本工事にて、工事用看板900×1,800 (文字記入含む) を監督員と協議の上、指定場所に掲げ付ける事。(2ヶ所)
2. 工事中の安全衛生管理については、請負業者の責任に於いて徹底する事。
3. 現場事務所・監督員事務所・資材置場などの設置場所については、監督員と協議の上仮囲いの中に設ける事。
4. 工事現場周辺及び工事用道路として使用した部分は完了時に現況復旧の事。
5. 現場事務所、工事用車両の駐車場所は監督員との協議により決定の事。
6. 撤去材にて▲付材は全てアスベスト含有建材と環境配慮改修工事に基づき施工の事。



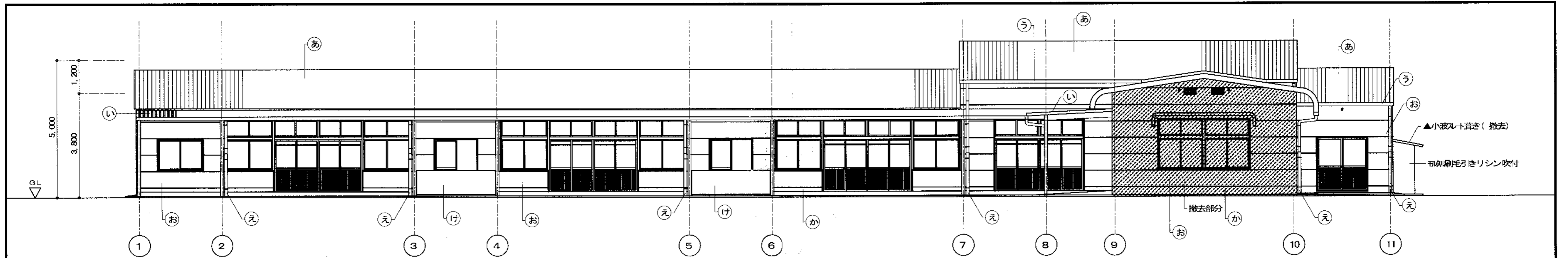
作成・訂正	作成		株式会社 榎谷設計	●奈良事務所 ○大阪事務所 ○京都事務所	設計部長	設計責任者	担当者	整理番号	プロジェクト名	
	訂正	2012.09.30			寺下 浩明 * 建築業士 NO. 247450			EN11-055	町立西部幼稚園改修工事	
								図面名	縮尺	NO
								配置図 (改修) ・仮設計計画図	1/300 (A2)	A-12 12



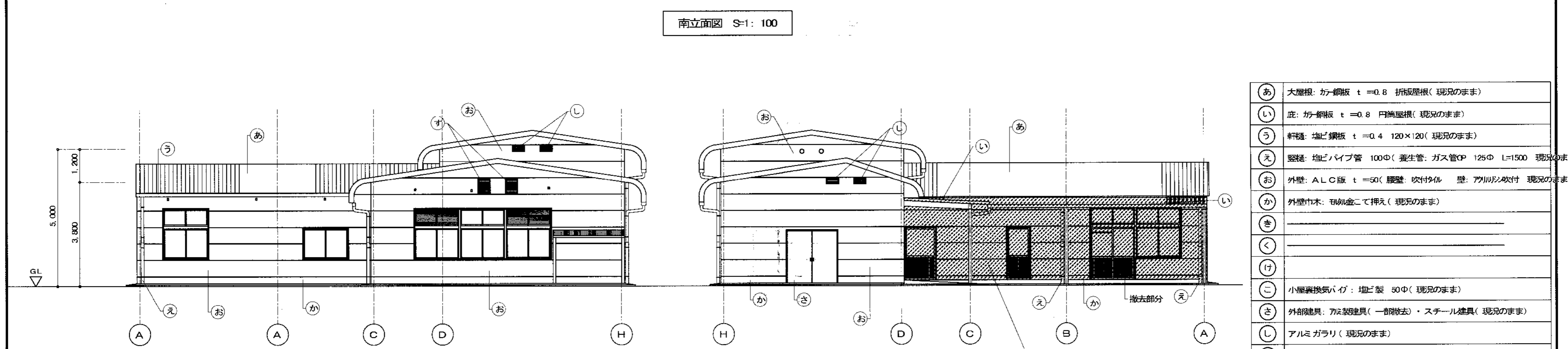
凡例	界壁1	界壁2
	界壁を示す	
	犬走り・側溝新設範囲を示す	
	床：長尺塩ビシート（防滑性）範囲を示す	
	出入口を示す	
CB	木製ササヅカ材を示す （既存：SOP塗替 一部新設：木製 SOP）	
	既存界壁の上 ササヅカ材 t=6 （接着貼り）	石膏ボード t=9.5+t=12.5 両面貼り

作成 訂正 2012.09.03	株式会社 榎谷設計	●奈良事務所 ○大阪事務所 ○京都事務所	設計部長 設計責任者 担当者	整理番号 EN11-055	プロジェクト名 町立西部幼稚園改修工事
		寺下 浩明 1級建築士 NO. 247450		図面名 平面図（改修）	縮尺 A2 S=1:100

改修図



南立面図 S=1: 100

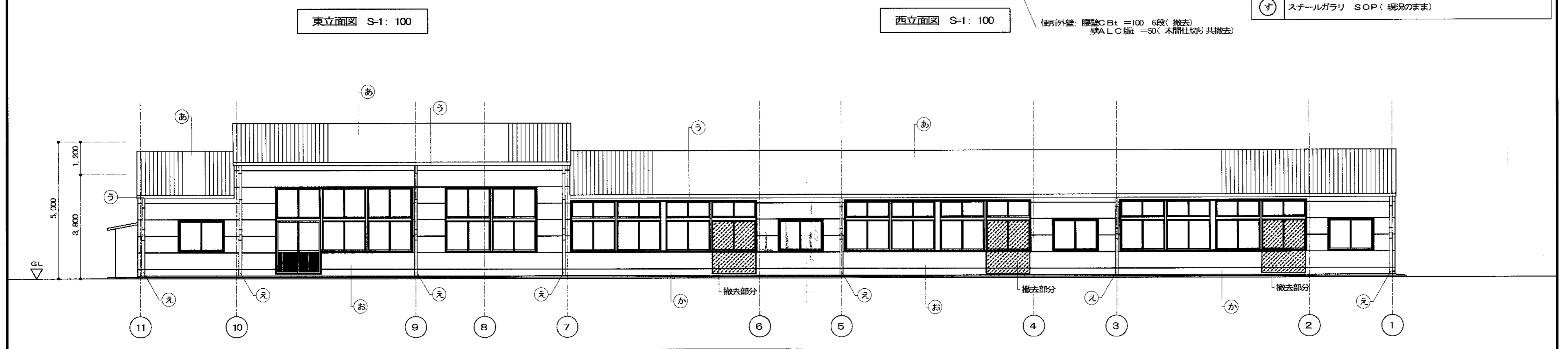


東立面図 S=1: 100

西立面図 S=1: 100

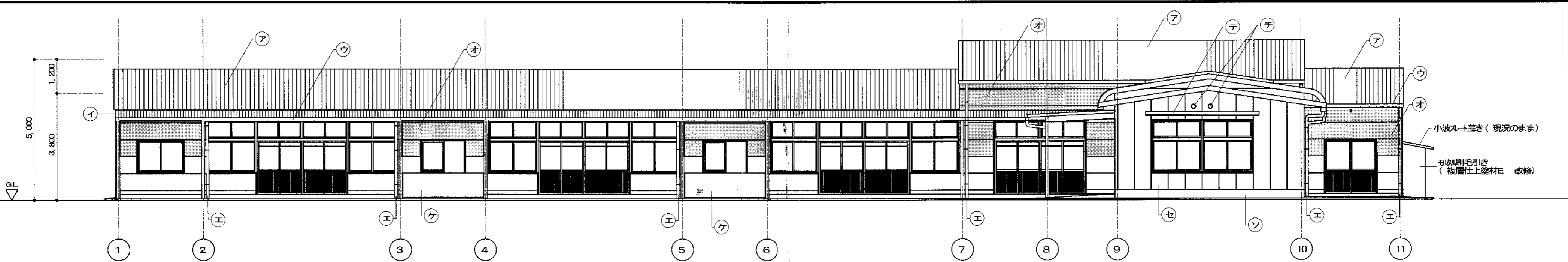
あ	大屋根: 鈑鋼板 t=0.8 折板屋根(現況のまま)
い	庇: 鈑鋼板 t=0.8 円筒屋根(現況のまま)
う	軒通: 塩ビ鋼板 t=0.4 120×120(現況のまま)
え	壁: 塩ビパイプ管 100φ(養生管: ガス管φ 125φ L=1500 現況のまま)
お	外壁: ALC版 t=50(腰壁: 吹付タイル 壁: アクリル吹付 現況のまま)
か	外壁巾木: 珪藻土押え(現況のまま)
き	
く	
け	
こ	小屋裏換気パイプ: 塩ビ製 50φ(現況のまま)
さ	外部障子: アルミ製建具(一部撤去)・スチール建具(現況のまま)
し	アルミガラリ(現況のまま)
す	スチールガラリ SOP(現況のまま)

便所外壁: 腰壁CBt=100 6段(撤去)
壁ALC版=50(木附社切り共撤去)

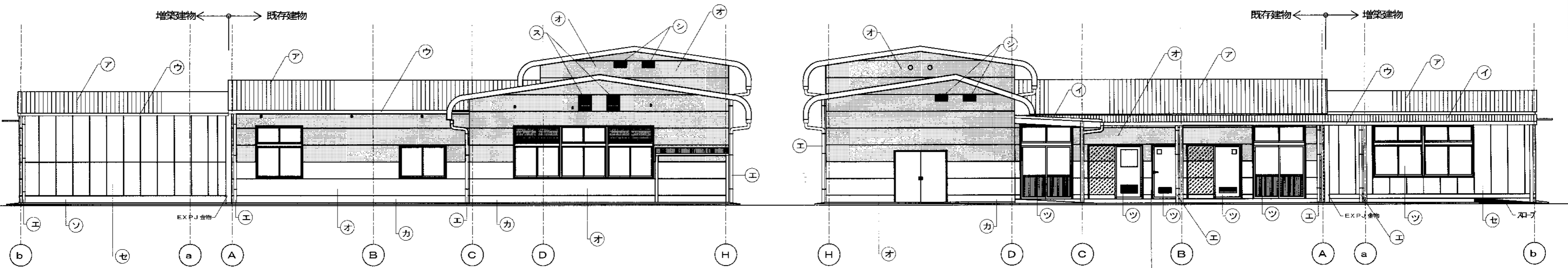


北立面図 S=1: 100

撤去部分

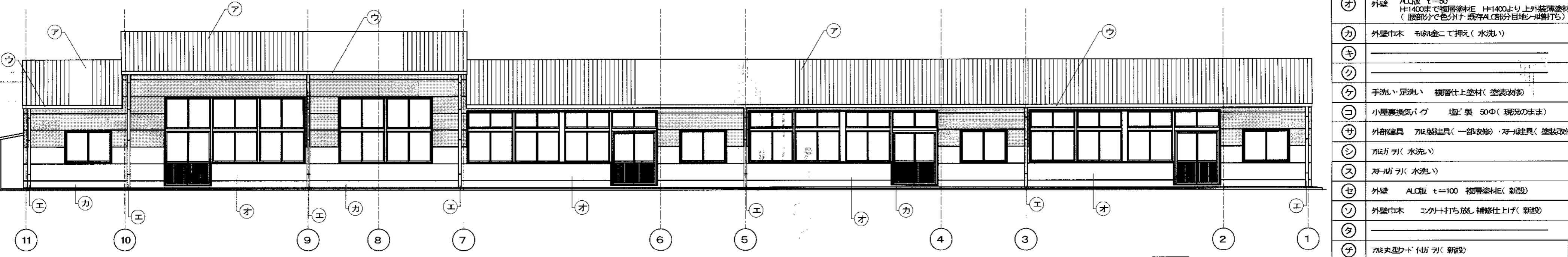


南立面図 S-1: 100



東立面図 S-1: 100

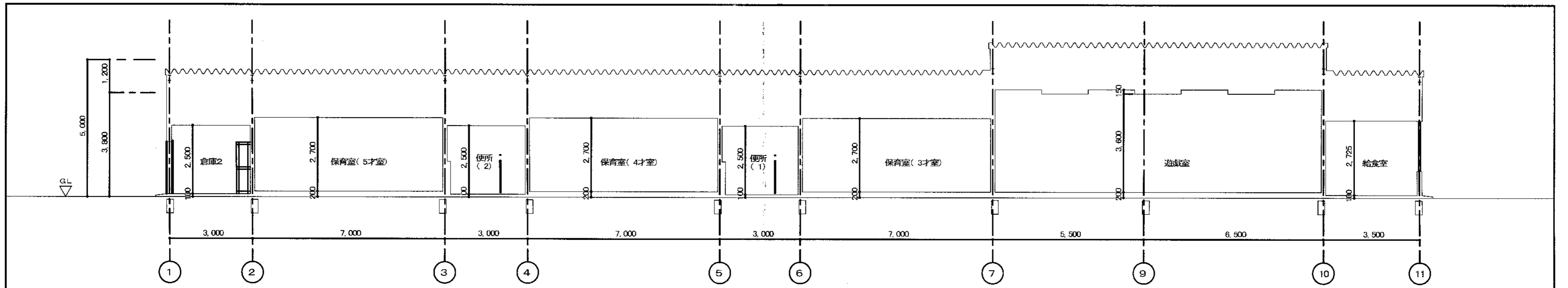
西立面図 S-1: 100



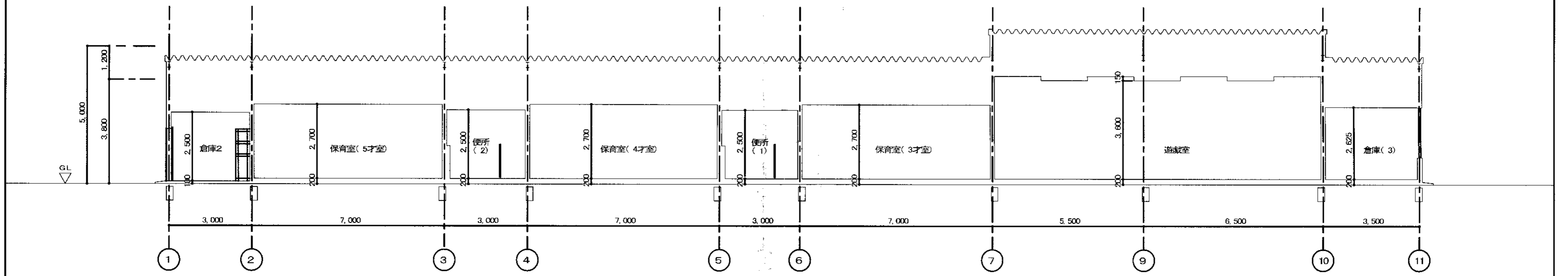
北立面図 S-1: 100

ア	大屋根	既存: カ-銅板 折戻屋根(塗装改修) 新設: ファサダガルバリウム鋼板 折戻屋根(新設)
イ	庇	既存: 曲鉛引き鋼板 円筒屋根(塗装改修) 裏面共 新設: ファサダガルバリウム鋼板 ルーフ屋根(新設)
ウ	軒樋	既存: 塩ビ銅板 120(SOP塗替え) 新設: 硬質塩化ビニル樹脂角樋 150
エ	壁筋	既存: 塩ビパイプ100φ 新設: 養生管 ガス管CP125φL=1500(SOP塗替え) 硬質塩化ビニル樹脂角100φ
オ	外壁	ALC版 t=50 H=1400まで複層塗材E H=1400より上外装薄塗材E (腰部分で色分け 既存ALC部分目地へ埋め打ち)
カ	外壁巾木	モルタルにて押え(水洗い)
キ		
ク		
ケ	手洗い、足洗い	複層塗材E(塗装改修)
コ	小窓換気パイプ	塩ビ製 50φ(現況のまま)
サ	外部建具	アルミ建具(一部改修)・樹脂建具(塗装改修)
シ	アルミサッシ	水洗い
ス	ガラスサッシ	水洗い
セ	外壁	ALC版 t=100 複層塗材E(新設)
ソ	外壁巾木	モルタル打ち直し 補修仕上げ(新設)
タ		
チ	アルミサッシ付	付付サッシ(新設)
ツ	アルミ建具	新設
テ	庇	アルミ押出材

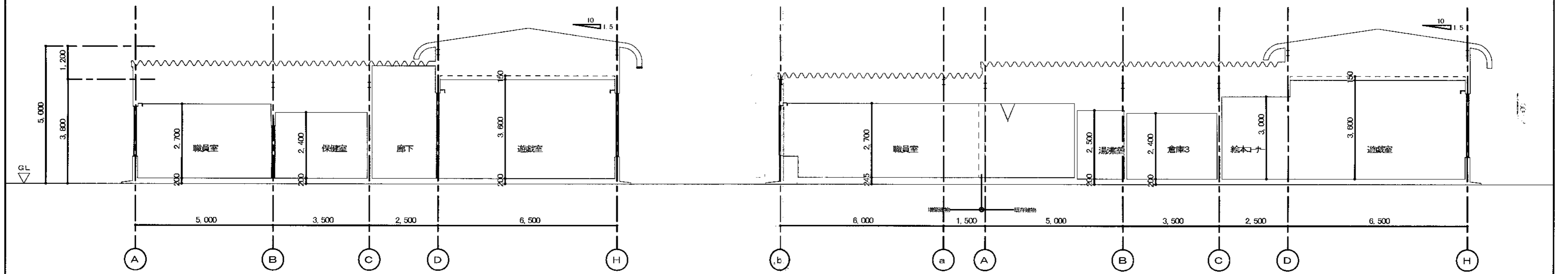
ラスモルタル下地
外装薄塗材E(アクリルリシン)吹付



断面図(現況) S=1:100



断面図(改修) S=1:100



断面図(現況) S=1:100

断面図(改修) S=1:100

作成 訂正 2012.09.30	●奈良事務所 設計部長 ○大阪事務所 設計責任者 ○京都事務所 担当			整理番号	プロジェクト名
	寺下 浩明 1級建築士 NO.247450				町立西部幼稚園改修工事
				図面名	断面図(現況・改修)
				縮尺	A2 S=1:100
					NO A-20 20