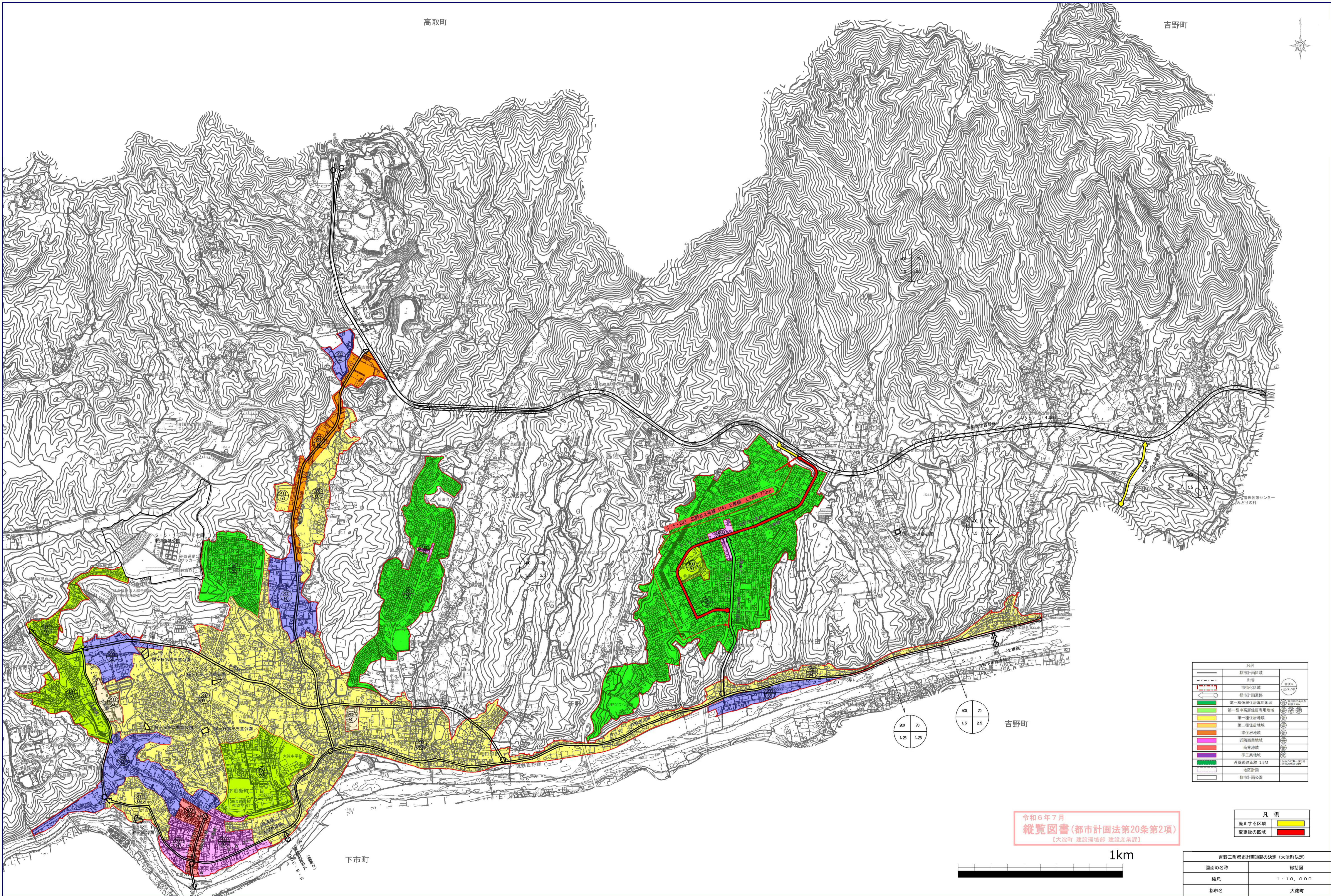


高取町

吉野町



| 凡例 |              |
|----|--------------|
|    | 都市計画区域       |
|    | 市街           |
|    | 都市計画道路       |
|    | 第一種低層住居専用地域  |
|    | 第一種中高層住居専用地域 |
|    | 第一種住居地域      |
|    | 第二種住居地域      |
|    | 準住居地域        |
|    | 近隣商業地域       |
|    | 商業地域         |
|    | 準工業地域        |
|    | 外壁後退距離 1.5M  |
|    | 地区計画         |
|    | 都市計画公園       |

令和6年7月  
**縦覧図書(都市計画法第20条第2項)**  
【大淀町 建設課 建設係 建設係 建設係】

| 凡例 |        |
|----|--------|
|    | 廃止する区域 |
|    | 変更後の区域 |

1km



| 吉野三町都市計画道路の決定(大淀町決定) |          |
|----------------------|----------|
| 図面の名称                | 縦覧図      |
| 縮尺                   | 1:10,000 |
| 都市名                  | 大淀町      |